

# NUEVAS SOLUCIONES LIGERAS PAROC LIGHT MARINE



**PAROC**<sup>®</sup>



## BAJO CONSUMO DE ENERGÍA CON SOLUCIONES LIGERAS

Los requerimientos de la industria de construcción naval y operaciones costa afuera son cada vez más estrictos en todo el mundo, por razones tanto económicas como ecológicas. Los armadores, constructores de buques, arquitectos navales e ingenieros marinos han dado prioridad a un enfoque sustentable que incluye el enfoque en la protección ambiental, la eficiencia operativa, la conservación de recursos, la seguridad y la comodidad. Las soluciones PAROC Light Marine son adecuadas para todos los proyectos marinos y costa afuera.

### NUEVA FAMILIA DE SOLUCIONES LIGERAS

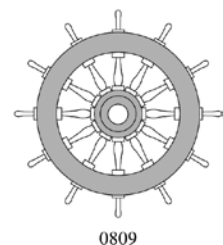
PAROC Light Marine es la nueva familia de soluciones ligeras para cubiertas y mamparos aislados contra fuego fabricados en aluminio y acero. Es solución pesa menos, pero brinda alta protección contra el fuego, así como buenas propiedades de aislamiento térmico y de sonido.

### LANA MINERAL PAROC

La lana mineral Stonewool™ de PAROC® es un aislamiento sustentable, de alta calidad que ofrece propiedades superiores y satisface las demandas de la industria marina y de operaciones costa afuera en términos de sustentabilidad, seguridad contra incendios y comodidad.

### BENEFICIOS

- **Beneficios financieros**
- **Menores costos operativos**
- **Menor peso**
- **Mayor velocidad**
- **Menor consumo de combustible**
- **Disminución en las emisiones**



0809

# CUBIERTAS Y MAMPAROS DE ACERO CLASE A

Las soluciones PAROC Light Marine para cubiertas y mamparos de acero clase A pueden lograrse con un solo producto o con una combinación de losas y paneles. La densidad y el grosor siempre es el mismo, sin importar qué productos se utilicen. Las soluciones nuevas son las más fáciles de diseñar e instalar del mercado.

## DISEÑO FÁCIL

El diseño y la instalación de soluciones de acero clase A utilizando los productos PAROC Marine Navis es muy sencillo. Las nuevas soluciones ofrecen a los diseñadores todo un conjunto de productos de dónde elegir. La losa **PAROC Marine Navis Slab 60**, el panel **PAROC Marine Navis Mat 60** y el panel con alambre **PAROC Marine Navis Wired Mat 60** están aprobadas para soluciones de acero clase A. La densidad y grosor de los productos siempre será la misma sin importar qué producto se utilice para la construcción.

Gracias a la reducción en peso de hasta el 40%, la solución ofrece nuevas oportunidades para especificadores en términos de toneladas de buque ligero y peso muerto.

## MÚLTIPLES COMBINACIONES

Todos los productos abajo mencionados están aprobados para cubiertas y mamparos de acero clase A. Los productos se pueden utilizar en combinaciones diferentes, combinando losas y paneles en la misma aplicación.

- **PAROC Marine Navis Slab 60**  
(se puede cubrir con revestimientos: AluCoat, G1, G2, G3, G4, G7 y LF1)
- **PAROC Marine Navis Mat 60**  
(revestimiento: AluCoat)
- **PAROC Marine Navis Wired Mat 60**  
(revestimientos: AluCoat, G1, G2, G4, G7 y LF1))

## VENTAJAS DE LAS SOLUCIONES DE ACERO CLASE A MARINAS LIGERAS

- Reducción de peso de hasta el 40%
- 1 sola densidad - varias posibilidades de instalación
- Diseño sencillo
- Logística eficiente
- Siempre el mismo grosor en los refuerzos
- Instalación flexible

# 40%

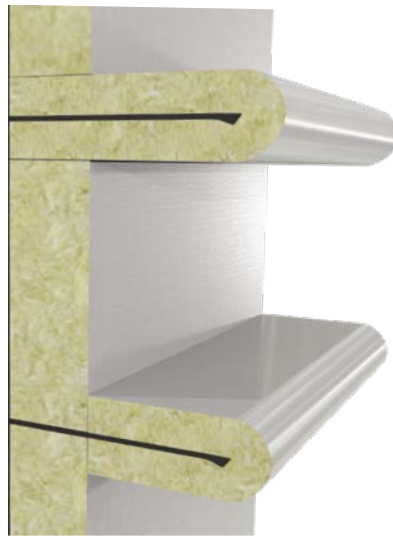
SOLUCIONES DE ACERO  
MÁS LIGERAS

IMO 2010 FTPC				
Nivel / refuerzo				
Clase	Densidad nominal kg/m <sup>3</sup>	Grosor de aislamiento mm	Peso kg/m <sup>2</sup>	Reducción de sonido R <sub>w</sub> (C, Ctr), dB
<b>Cubiertas de Acero - Losas o PAROC Marine Navis</b>				
A60	60	50/30	3,0/1,8	47 (-1, -6)
A30	60	30/30	1,8/1,8	46 (-2, -6)
<b>Mamparos de Acero - Losas o PAROC Marine Navis</b>				
A60	60	70/30	4,2/1,8	47 (-1, -6)
A30	60	40/30	2,4/1,8	47 (-2, -6)

## SÓLO UNA DENSIDAD - VARIAS POSIBILIDADES DE AISLAMIENTO

Los paneles y losas se pueden utilizar en la misma instalación, en varias combinaciones. La densidad y el grosor siempre serán iguales, sin importar qué productos se utilicen. A continuación presentamos algunos ejemplos.

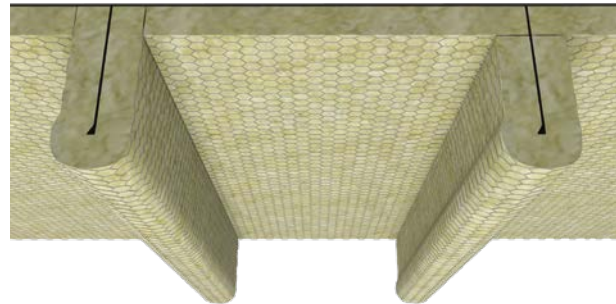
SÓLO **1**  
DENSIDAD REQUERIDA



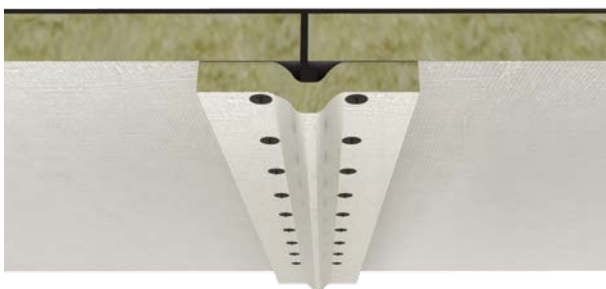
*Paneles sobre refuerzos, losas entre refuerzos*



*Instalación de losa*



*Instalación de panel cableado*



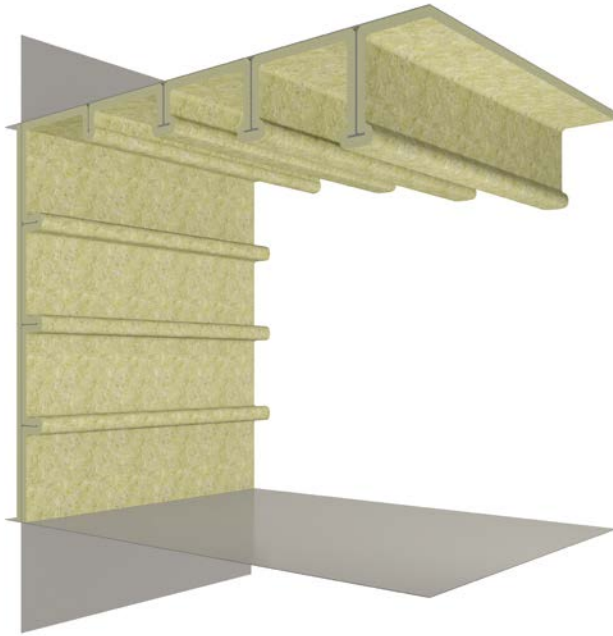
*Instalación alternativa de refuerzos*



*Instalación continua de panel cableado*

# PLATAFORMAS Y MAMPAROS DE ALUMINIO A60

Las soluciones ligeras A60 de PAROC Light Marine han sido probadas y están aprobadas para cubiertas y mamparos de aluminio de 4 mm y 6 mm de grosor.



# 40%

SOLUCIONES DE ALUMINIO  
MÁS LIGERAS

## VENTAJAS DE LAS SOLUCIONES DE ALUMINIO A60 MARINE LIGERAS

- Soluciones 40% más ligeras
- Soluciones para construcciones de aluminio de 4 mm y 6 mm
- Soluciones totales en una sola capa
- También aplican a mamparos restringidos
- Diseño fácil
- Logística eficiente
- Instalación flexible

## IMPORTANTES AHORROS EN PESO Y COSTO

Las soluciones PAROC Light Marine para construcciones de aluminio A60 permiten reducciones significativas en peso y costo para la industria de construcción de buques. El peso total de la construcción disminuye significativamente, lo que brinda grandes ahorros en costos de operación. Tomando en cuenta el precio del aluminio, los ahorros totales en costos son bastante importantes.

Las soluciones de aluminio A60 PAROC Light Marine están probadas y aprobadas para construcciones de aluminio de 4 mm y 6 mm de grosor. Hay una solución también para los mamparos restringidos.

### Los productos aprobados para las cubiertas y mamparos de aluminio A60 son:

Para construcciones de aluminio de 6 mm:

- **PAROC Marine Navis Mat 60** (revestimiento: AluCoat)
- **PAROC Marine Navis Wired Mat 60** (revestimientos: AluCoat, G1, G2, G4, G7 y LF1)

Para construcciones de aluminio de 4 mm:

- **PAROC Marine Navis Mat 90** (revestimiento: AluCoat)
- **PAROC Marine Navis Wired Mat 90** (revestimientos: AluCoat, G1, G2, G4, G7 y LF1)

## SÓLO SE REQUIEREN UNA DENSIDAD, UN GROSOR Y UNA CAPA DE AISLAMIENTO

Las soluciones PAROC Light Marine para construcciones de aluminio A60 de 6 mm de grosor se basan en un solo producto, el panel **PAROC Marine Navis Mat 60**. El grosor del aislamiento en las cubiertas y los refuerzos es de 60 mm por lo que el diseño es menos complejo. El trabajo de instalación es más sencillo con un producto más ligero y sólo se requiere una capa de aislamiento para todas las construcciones. Esta solución también está disponible para mamparos restringidos.



SÓLO **1**

DENSIDAD, GROSOR, CAPA



### Mamparo / Mamparo Restringido de Aluminio A60

Grosor de aislamiento en nivel y en refuerzo (mm)	60
Peso kg / m <sup>2</sup>	7,2 / 3,6-6)

### Cubierta de Aluminio A60

Grosor de aislamiento en nivel y en refuerzo (mm)	60
Weight kg / m <sup>2</sup>	3,6

## SOLUCIONES DE ALUMINIO A60 PARA CONSTRUCCIONES DE ALUMINIO DE 4 MM

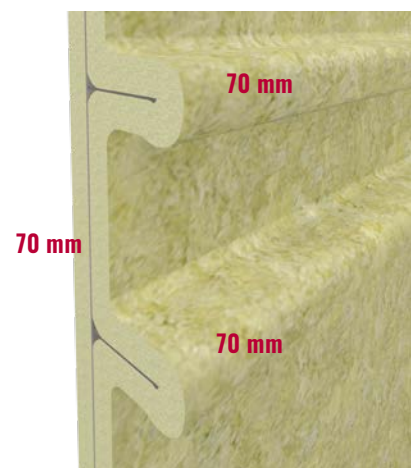
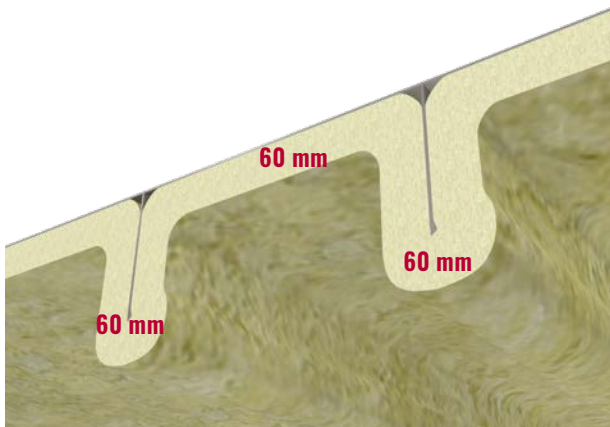
Las soluciones PAROC Light Marine para construcciones de aluminio A60 de 4 mm de grosor se basan en sólo un producto, el panel **PAROC Marine Navis Mat 90** con dos grosores; 60 mm para cubiertas y 70 mm para mamparos.

### Cubierta de Aluminio A60

Grosor de aislamiento en nivel y en refuerzo (mm)	60
Weight kg / m <sup>2</sup>	5,4

### Mamparo de Aluminio A60

Grosor de aislamiento en nivel y en refuerzo (mm)	70 en ambos lados
Weight kg / m <sup>2</sup>	6,3



# PARED EXTENDIDA B15

*La nueva solución 40% más ligera para extensión de pared B15 se basa en un solo producto; Panel PAROC Marine Navis Slab 110 AluCoat, 30 mm.*

## FÁCIL DISEÑO

El objetivo del trabajo de desarrollo de la nueva solución de extensión de pared ligera fue facilitar lo más posible el diseño y brindar rapidez de instalación. La nueva solución es independiente de los perfiles de soporte del muro. El producto utilizado en esta solución, **PAROC Marine Navis Slab 110 AluCoat**, es lo suficientemente rígido para crear una perfecta extensión de pared. Sin embargo, su grosor es de sólo 30 mm, es decir, que la penetración se puede realizar con facilidad.

## INSTALACIÓN RÁPIDA

La instalación es rápida porque sólo se requiere un producto en un grosor para construir la extensión de pared. Además, para la extensión de pared B15 se pueden utilizar los mismos pernos y arandelas que para otras soluciones, lo que hace que la instalación sea conveniente.





**DURABLE**



**REUSABLE**



**SOUND  
REDUCING**



**FIRE PROOF**



**MOISTURE  
PROOF**



**SAFE**



**ENERGY  
EFFICIENT**

PAROC® es sinónimo de soluciones de lana de roca para aislamiento de eficiencia energética y seguridad contra incendios, en edificios nuevos y renovados, instalaciones marinas y costa afuera, aplicaciones acústicas y otras aplicaciones industriales. Detrás de estos productos, hay 80 años de historia de conocimientos prácticos de producción de lana de roca, afianzada con experiencia e innovación en aislamientos técnicos.

El aislamiento en las construcciones cubre todo un rango de productos y soluciones para aislamiento tradicional de edificios. Los productos de aislamiento para edificios se utilizan principalmente para aislamiento térmico, contra incendios y acústico de las paredes exteriores, techos, pisos y sótanos, pisos intermedios y particiones. Dentro del rango se ofrecen paneles que absorben sonido para techos y muros que ofrecen control acústico y también hay productos para control de ruido industrial.

La oferta de aislamiento técnico incluye aislamiento térmico, contra fuego y acústico para sistemas HVAC, procesos industriales y tuberías, equipo industrial, y también para la industria de los astilleros e instalaciones costa afuera.

Para mayor información, visite [www.paroc.com](http://www.paroc.com)

La información técnica aquí contenida se presenta sin cargo u obligación alguna, y se presenta y acepta bajo riesgo exclusivamente del receptor. Dado que las condiciones de uso pueden variar y quedan fuera de nuestro control, Paroc no da garantía alguna, y no está obligado o comprometido con la exactitud o la confiabilidad de los datos asociados con usos particulares de cualquiera de los productos aquí descritos. Paroc se reserva el derecho de modificar este documento sin previo aviso.

Febrero 2019  
1007TILA0219  
© Paroc 2019

